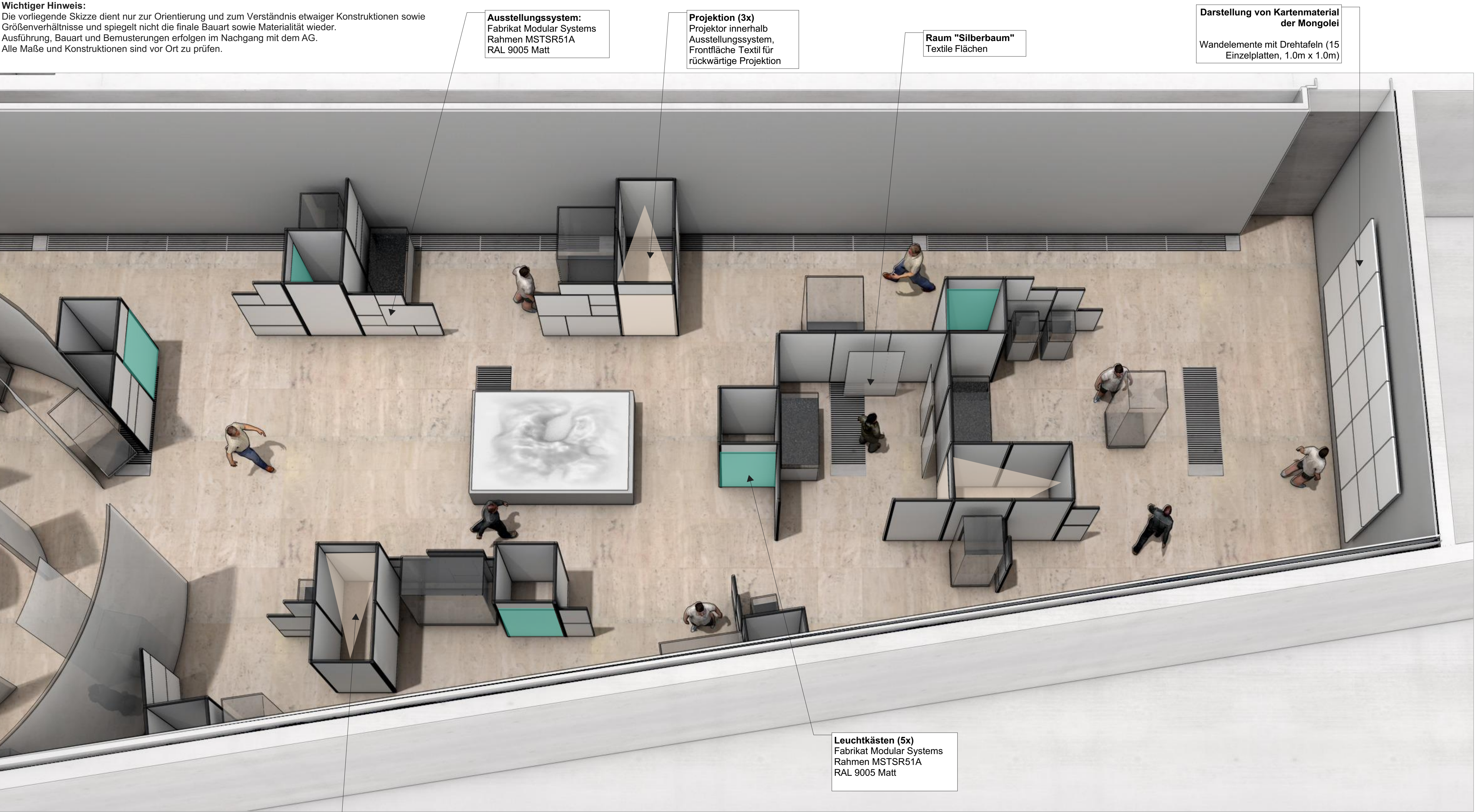


Dschingis Khan und die Welt der Mongolen
James-Simon-Galerie

04.3 Themenfeld III+IV - 3D Skizze

Wichtiger Hinweis:
Die vorliegende Skizze dient nur zur Orientierung und zum Verständnis etwaiger Konstruktionen sowie Größenverhältnisse und spiegelt nicht die finale Bauart sowie Materialität wieder. Ausführung, Bauart und Bemusterungen erfolgen im Nachgang mit dem AG. Alle Maße und Konstruktionen sind vor Ort zu prüfen.



Ausstellungssystem:
Fabrikat Modular Systems
Rahmen MSTSR51A
RAL 9005 Matt

Projektion (3x)
Projektor innerhalb
Ausstellungssystem,
Frontfläche Textil für
rückwärtige Projektion

Raum "Silberbaum"
Textile Flächen

**Darstellung von Kartenmaterial
der Mongolei**
Wandelemente mit Drehtafeln (15
Einzelplatten, 1.0m x 1.0m)

Leuchtkästen (5x)
Fabrikat Modular Systems
Rahmen MSTSR51A
RAL 9005 Matt

**Wandkonstruktionen als
Projektionsflächen und Raumteiler**